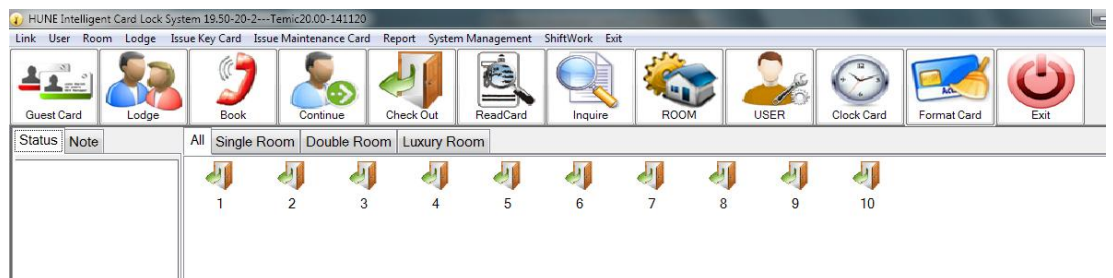




Odată ce ai ales Systemul de încuietori inteligente Hunelook, înseamnă că ai ales calitate pentru a asigura valoarea proprietatii hotelului și a oaspeților. Încuietorile Hunelook® oferă maximă siguranță și comodate, și va ajuta la reducerea costurilor de operare.

Sistemul inteligent de blocare RF fără fir, stand-alone, Hunellock® nu necesita cabluri, adoptă cardul RF (USA) TEMIC® sau conceptul RF card al Companiei PHILIPS®

Pentru a efectua funcții de control, blocare-deblocare, maner liber, cardurile in regim complet independent și stand-alone, sunt controlate de un program instalat in incuietoare odata cu initializarea acestora.



Cardurile sunt codate cu ajutorul encoderului conectat pe USB la PC-ul receptiei, in care este instalat programul „Intelligent Card Look”. Toate acestea fac instalarea operarea și mentenanța să devină simple și ușor de administrat.

Adoptarea TEMIC® card fără contact ca și carduri cheie a fost facuta pentru a spori securitatea, fiabilitatea și confortul.

Performanța ridicată este data de integrarea circuitului cu auto-verificare la incercari de efracție, indentificare erori de utilizare carduri neadresate usii respentive.

Blocarile hardware sunt confecționate din oțel tratat, pentru a crea capacitatea de rezistenta la impact. Lockset de înaltă securitate, cu un zăvor din oțel călit siun zăvor anti-pica compus pentru functia anti-frecare, si reducere a zgomotului inchiderii usii.

Ușor de folosit, încuietoarea este operată de mânăre atât din interior cât și în afara ușii. Mânerul exterior este fix în starea de blocare data de recunoasterea cardului cheie valid, inrolat pe adresa usi respective.

Mânerul interior este cuplat întotdeauna, facilitand iesirea in orice situatii acesta deblocand la apasare ambele zavoare.astfel indeplinindu-se functia anti-panica.

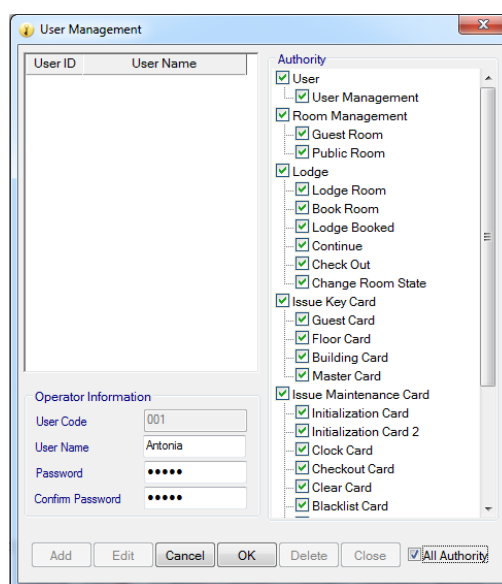
Fiabilitate și costuri scăzute de operare: consumul redus de energie (bateriile pot dura de 10 luni), consumul static fiind de numai 12 uA.

Inalta fiabilitate și necesitatea redusa aîntreținerii ajută la menținerea costurilor de funcționare reduse.

Cheie mecanică: componenta a Structurii de urgență, separată mecanic, va permite deblocarea de către cheia mecanică în caz de urgență. Aceasta va retrage in manta ambele zavoare.

Chei cardurile sunt limitate de timpul setat in PC pentru perioada de gazduire optata. Atunci când clientul este în afara termenului, cardul cheie va fi invalid, astfel încât clientul trebuie să solicite un nou card cheie, sau sa-si prelungeasca sederea.

Chei cardurile sunt grupate în mai multe niveluri pentru a face clara diferentierea autorității de acces. Asadar există Master Card, Card de reparatii si intretinere, Card de etaj, Card de cameriste și Cardul pentru clienți. Managerii hotelului pot modifica autoritatea in functie de nevoile lor, în orice moment.



Master Card: poate debloca toate încuietorile aparținând sistemului fără limită de timp, chiar și încuietorile cu siguranță pusă.

Cardul Clădirii: Poate descuria încuietorile aparținând clădirii corespunzător; nu poate descuria încuietorile cu siguranță pusă, cu limită de timp.

Cardul Etaj: Poate descuia încuietorile aparținând etajului corespunzător; nu poate descuia încuietorile cu siguranță pusă, cu limită de timp.

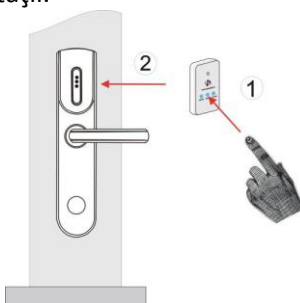
Card meeting: Pentru a lăsa clienților uși în regim liber pe timp limitat.

Evitarea deranjării imprudente: Dacă oaspetele rasucește zăvorul interior al încuietorii, atunci când se introduce cardul cheie (cu excepția Master Card), LED-ul va lumina intermitent în roșu și verde, alternativ, pentru informația că cineva se află în interiorul camerei.

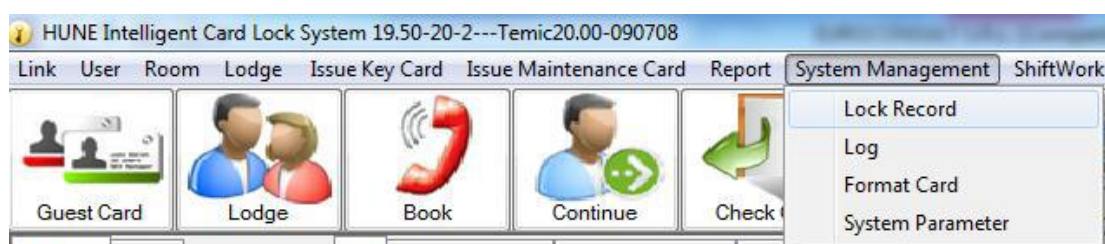
Raport pierderea de keycard: Chiar dacă cardul cheie este pierdut, puteți să vă păstrați liniștea, cardul cheie pierdut poate fi înfirmat de operațiunile cu carduri prin simpla blocare.

Încuietoarea memorează cele mai recente peste 200 de înregistrări de acces, care pot să fie interogate și expuse în rapoarte asigurând garanția de management al securității.

Pentru descărcarea evenimentelor din memoria încuietorilor se folosește dispozitivul care citește evenimentele din încuietori livrat odată cu kit-ul de programare. Acest dispozitiv formatat înainte de a se face prima citire a evenimentelor din memoria încuietorilor preia wireless evenimentele din memoria încuietorilor, apropiind dispozitivul în zona de citire a încuietorii și apăsați butonul "Record", ledul încuietorii se va aprinde în culoarea verde și va pâlpâi pe toată durata procesului de descărcare a evenimentelor. urității.

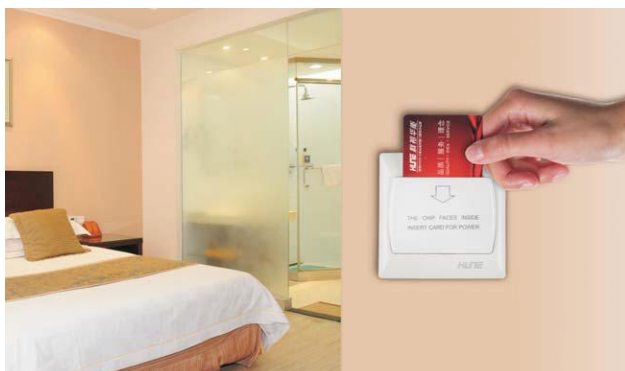


Ulterior dispozitivul se conectează pe USB la PC și se descarcă informațiile.



Alimentarea încuietorii se face cu 4 baterii alcaline tip uzual "AA" încasate sub capacul discret al sildului electronic exterior pentru a facilita înlocuirea în urma semnalizării date.

Cardurile cheie Temic, pot fi utilizate și în economizările de electricitate Temic pentru deconectare aparatelor din încăperi de la alimentarea cu energie electrică, mai puțin a minibarurilor sau altor echipamente speciale.



CARACTERISTICI HUNELOCK

- Functionare in sistem wireless si stan alone.
- Memorie non volatila
- Functie „do not disturb”
- Functie de restrictionare a accesului pentru oaspete in situatii speciale.
- Raport pentru chei carduri pierdute
- Functie „energy-saving”
- Functie By pass deschidere de urgenta cu cheie mecanica
- Functie antipanica
- Functie de audit (interogare evenimente)
- Functie anti efracție
- Functie pasaj mod pentru conferinte sau evenimente.
- Reutilizarea cardurilor.
- Utilizarea cardurilor pentru spatii publice sau lifturi.

O caracteristica specifica sistemelor HUNELOCK este echiparea cu doua sisteme de filtrare, asigurand o performanță stabilă si acuratete a datele de iesire.

Odata plasata cartela in zona de inductie a incuietorii se face colectarea datelor, care vor fi filtrate intr-un prim tampon. Datele corecte vor fi salvate, iar datele anormale vor fi șterge. Apoi CPU compară informatia cu baza proprie de date si in functie de corectitudinea lor comanda deblocarea incuietorii sau pastreaza starea de blocare a acesteia.

SOFTWARE

- Software powerfull cu functii practice
- Functie de interogare completa
- Functie Multi user pentru managementul responsabilitatilor
- Usor de utilizat si intuitiv.